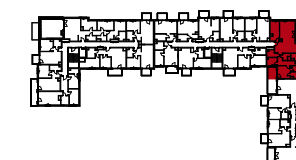


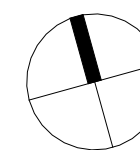
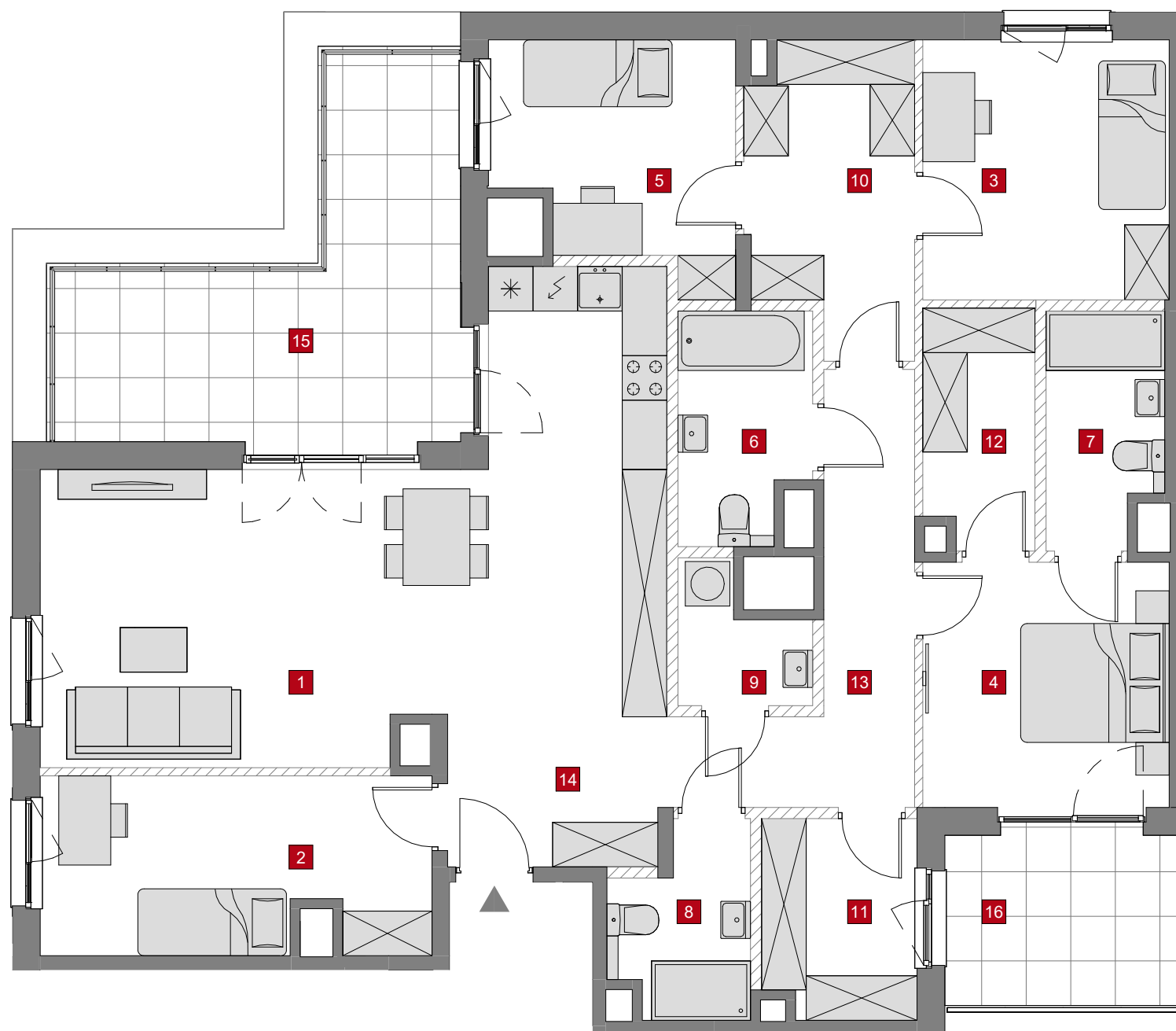
DZIELNICA MIESZKANIOWA
METRO ZACHÓD



Budynek	H					
Nr klatki	1	2	3			
Piętro	P	1	2	3	4	
Nr mieszkania					90	

ZESTAWIENIE POMIESZCZEŃ:

1	SALON Z ANEKSEM	37.85 m ²
2	POKÓJ	12.22 m ²
3	POKÓJ	11.61 m ²
4	POKÓJ	10.95 m ²
5	POKÓJ	9.33 m ²
6	ŁAZIENKA	5.28 m ²
7	ŁAZIENKA	4.77 m ²
8	ŁAZIENKA	4.27 m ²
9	PRALNIA	2.72 m ²
10	GARDEROBA	8.69 m ²
11	GARDEROBA	5.50 m ²
12	GARDEROBA	4.73 m ²
13	KORYTARZ	9.79 m ²
14	HOL	5.87 m ²
	ŚCIANKI DO REARANŻACJI	6.73 m ²
POWIERZCHNIA UŻYTKOWA:		133.58
POWIERZCHNIA SPRZEDAŻOWA:		140.31
15	TARAS	17.81 m ²
16	BALKON	7.54 m ²



UWAGI:

- WYMIARY POMIESZCZEŃ, LOKALIZACJĘ PRZYBORÓW SANITARNYCH, ROZMIESZCZENIE PUNKTÓW INSTALACYJNYCH ITP. PODANO ZGODNIE Z PROJEKTEM BUDOWLANYM. MOGA WYSTĄPIĆ NIEWIELKIE RÓŻNICE WYMIARÓW I USYTUOWANIA ELEMENTÓW POWSTAŁE W TRAKCIE REALIZACJI PRAC BUDOWLANYCH. PODANE WYMIARY SĄ WYMIARAMI W ŚWIETLE PIONOWYCH PRZEGRÓD (ŚCIAN) W STANIE SUROWYM.
- POWIERZCHNIA UŻYTKOWA LOKALU JEST OKREŚLONA NA PODSTAWIE ROZPORZĄDZENIA MINISTRA TRANSPORTU, BUDOWNICTWA I GOSPODARKI MORSKIEJ Z DN. 25.04.2012 R. W SPRAWIE SZCZEGÓLWEGO ZAKRESU I FORMY PROJEKTU BUDOWLANEGO ORAZ Z UWZGLĘDNIENIEM WYTYCZNYCH OKREŚLONYCH W POLSKIEJ NORMIE PN-ISO 9836:1997, M.IN. POWIERZCHNIA UŻYTKOWA JEST OBLICZANA DLA WYMIARÓW LOKALU W STANIE WYKOŃCZONYM, NA POZIOMIE PODŁOGI, NIE LICZĄC LISTEW PRZYPODŁOGOWYCH, PROGÓW ITP., WŁICZANE SĄ DO NIEJ ELEMENTY NADAJĄCE SIĘ DO DEMONTAŻU (TAKIE JAK: RURY, KANAŁY) ORAZ WYRAŻONA JEST W METRACH KWADRATOWYCH Z DOKŁADNOŚCIĄ DO DWÓCH MIEJSC PO PRZECINKU.
- PRZEDSTAWIONA NA RZUCIE ARANŻACJA MA CHARAKTER PRZYKŁADOWY, UMEBLOWANIE NIE STANOWI WYPOSAŻENIA NABYWANEGO LOKALU.

SKALA: 0 100 200cm

ŚCIANKI DO REARANŻACJI